

# OSM-Mapping in der Praxis

Damian Paderta



# OSM-Mapping in der Praxis

## Ausstattung eines Mappers



Digicam



Notizblock



GPS-Logger



OSM-Account



JOSM-Editor

# OSM-Mapping in der Praxis

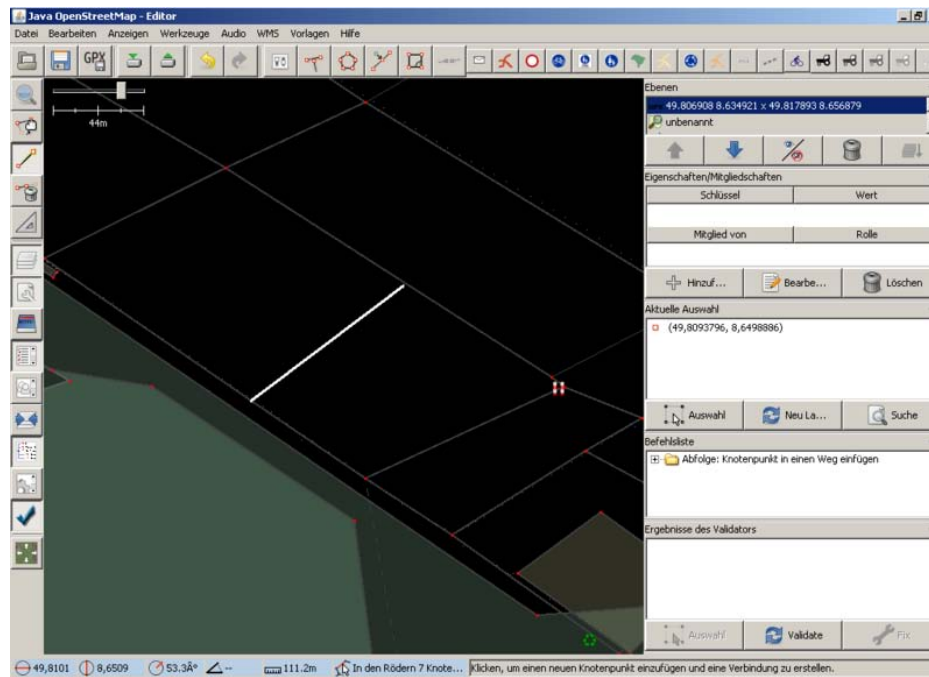
Los geht's!

- Zu Fuß, Fahrrad oder PKW
- Zeitsynchronisierung
- Blick auf die Karte - Orientierung
- Testdurchlauf
- Alles wird notiert-> getaggt
- Privatsphäre beachten!

# OSM-Mapping in der Praxis

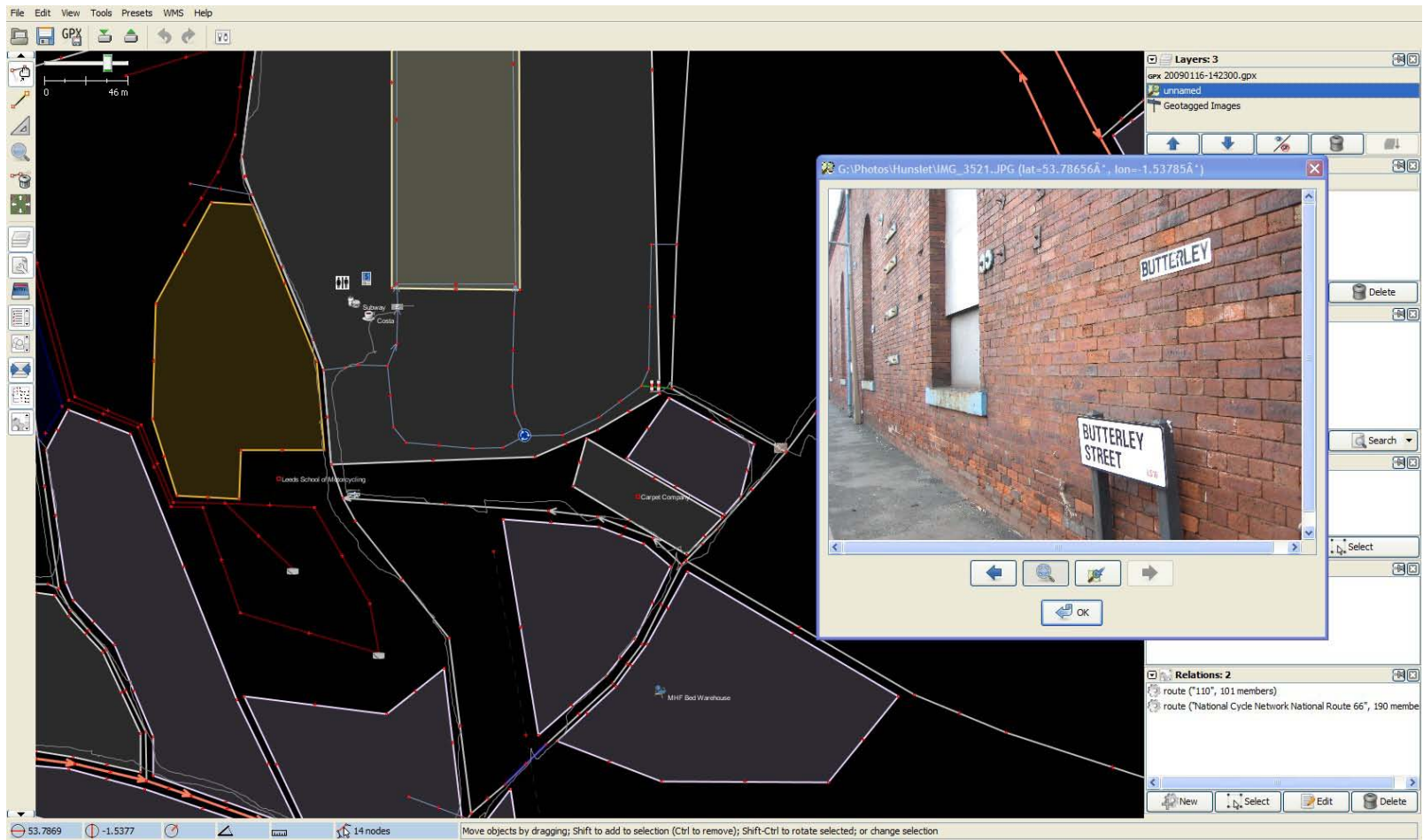
Daheim:

- GPS-Tracks auf den Rechner übertragen und auf den OSM-Server hochladen
- JOSM starten und GPS Tracks in den Hintergrund laden
- GPS - Tracks nachzeichnen



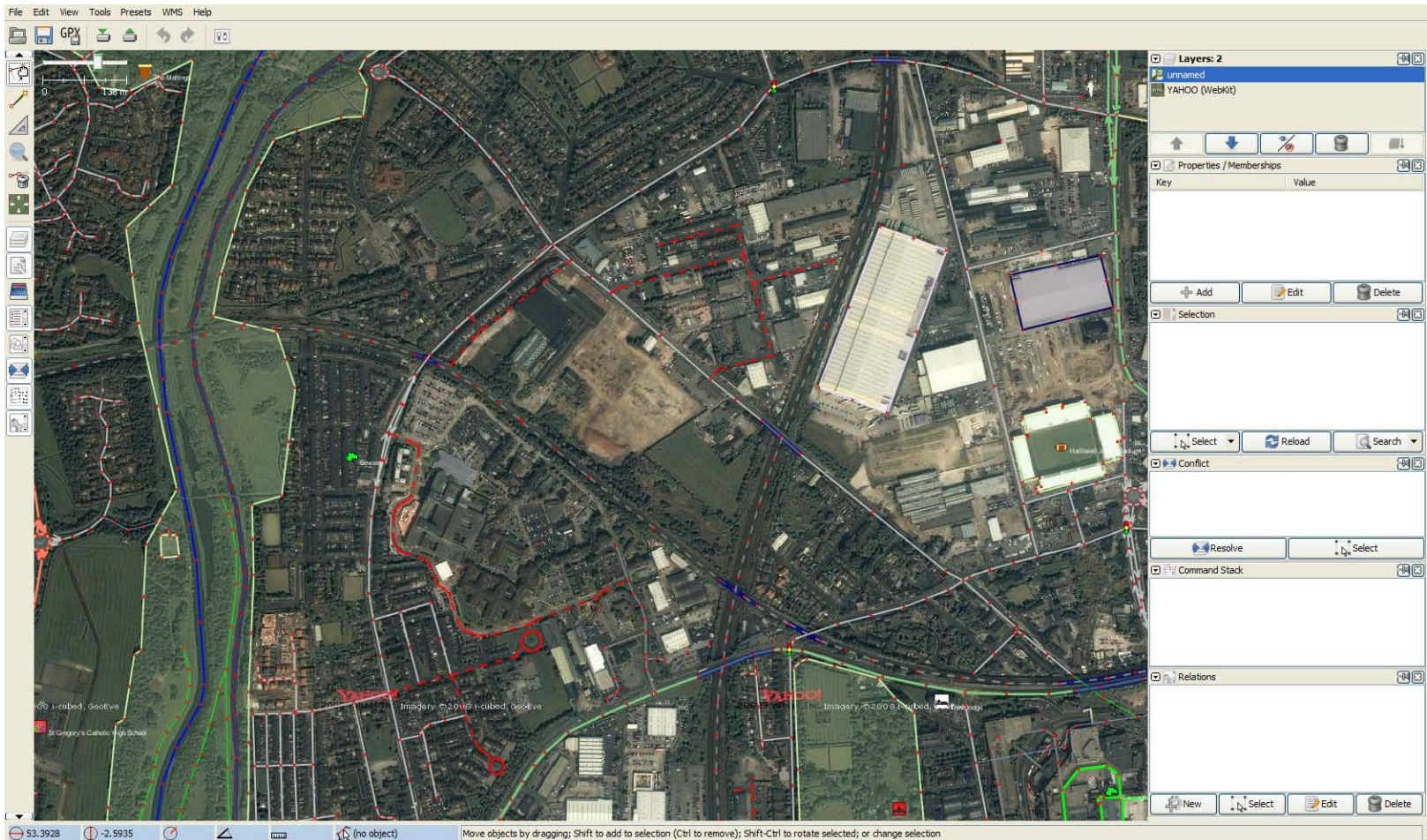
# OSM-Mapping in der Praxis

Hilfsmittel Digitalkamera: Fotos anhand der Zeit mit den GPS Daten verbinden



# OSM-Mapping in der Praxis

## Hilfsmittel zum Nachzeichnen: Yahoo! Satellitenbilder



# OSM-Mapping in der Praxis

## Schlüssel und Werte vergeben

HowToMap:

### Höchstgeschwindigkeit

*siehe Geschwindigkeitsbegrenzung*

### Höchstgewicht

*siehe Gewichtsbegrenzung*

### Hotel



`tourism=hotel`  
und `name=*`

#### Bemerkungen:

- zusammen mit `building=yes` kann man es auch auf area anwenden.

### Hütte



`tourism=hut`  
+ `name=*`  
oder  
`tourism=alpine_hut`  
+ `name=*`  
+ `amenity=restaurant`

#### Bemerkungen:

- `tourism=hut` bei nicht allgemein zugänglichen Hütten, z.B. Privat- und Heuhütten
- `tourism=alpine_hut` bei Alpenvereins-, Berg- oder bewirtschafteten Almhütten.
- `amenity=shelter` für kleine Schutzhütten/Unterstände

### Hundekot-Tüten-Spender



`amenity=vending_machine`  
`vending=excrement_bags`  
`payment=none`  
`operator=provider`  
`name=Dog-Station`

#### Bemerkungen:

- `payment=*` gibt an, ob die Tüten kostenfrei entnommen werden können.
- `operator=*` gibt *optional* an, wer für die Wiederauffüllung zuständig ist.
- `name=*` dient zur Unterscheidung mit anderen *vending\_machine* (z.B. in JOSM)

# OSM-Mapping in der Praxis

Map features: Falls Tag nicht vorhanden – im OSM Wiki – Proposal vorschlagen

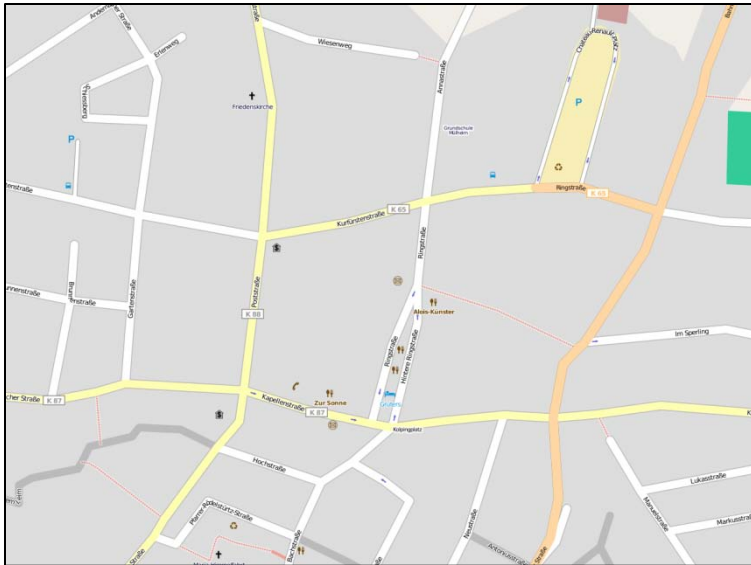
highway	motorway_link		<b>Autobahn-Zubringer</b> oder <b>Autobahnanschlussstelle</b> , typischerweise mit den gleichen Nutzungsbeschränkungen wie die Autobahn selber		
highway	trunk		<b>Schnellstraße</b> ( <a href="#">Wikipedia</a> ): Autobahnähnlich ausgebaute Straße, aber keine Autobahn. Typischerweise unter zentraler Verwaltung (D: siehe Bundesstraßen). Oft auch „gelbe Autobahnen“ genannt. Die Fahrrichtungen müssen nicht baulich getrennt sein ( <a href="#">vgl aber auch STVO §3 (3) 2c</a> <a href="#">↗</a> ), aber der sonstige Ausbau ist autobahnähnlich, also generell kreuzungsfrei ( <a href="#">Wikipedia</a> ). Auch Straßen, die allgemein durch das Verkehrszeichen <b>Kraftfahrstraße</b> gekennzeichnet sind, werden Schnellstraßen genannt und meist <b>zusätzlich</b> zum passenden highway-Tag mit einem <code>motorroad=yes</code> markiert, um die autobahn-ähnlichen Nutzungsbeschränkungen zu kennzeichnen.		
highway	trunk_link		<b>Schnellstraßenanschlussstelle</b> , analog zu Autobahnanschlussstelle		
highway	primary		<b>Bundesstraßen</b> ( <a href="#">Wikipedia</a> ). Hauptverbindungsstraße unter zentraler Verwaltung (D:Bund/CH:Kanton/A: Bundesland) mit besonderer Kennzeichnung (D: Nummer unterhalb der Vorfahrtsschilder), die meist größere Städte verbindet und dem überregionalem Verkehr dient. <b>Außerdem:</b> Straßen mit übergeordneter Verkehrsbedeutung (beispielsweise mindestens 10.000 Kfz / Tag)		
highway	primary_link		<b>Bundesstraßenanschlussstelle</b> , analog zu Autobahnanschlussstelle.		

# OSM-Mapping in der Praxis

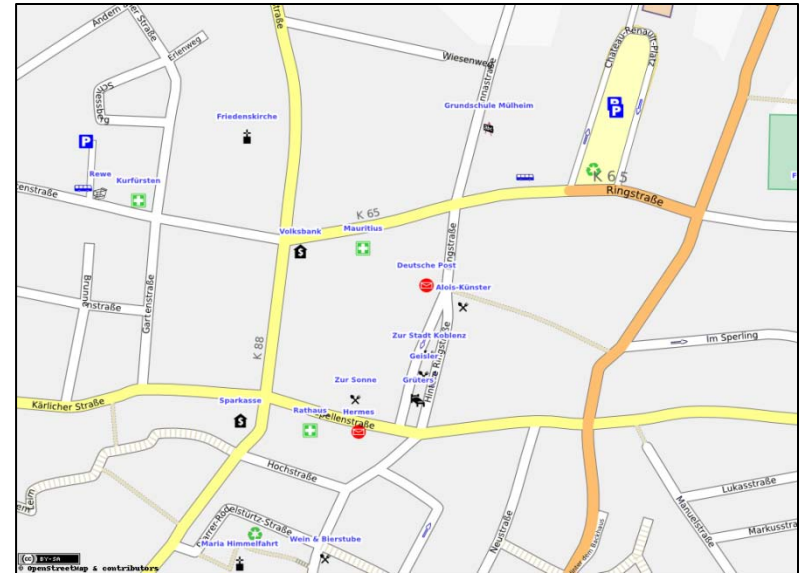
Wir taggen nicht für Renderer!

Wir taggen für die Wirklichkeit!

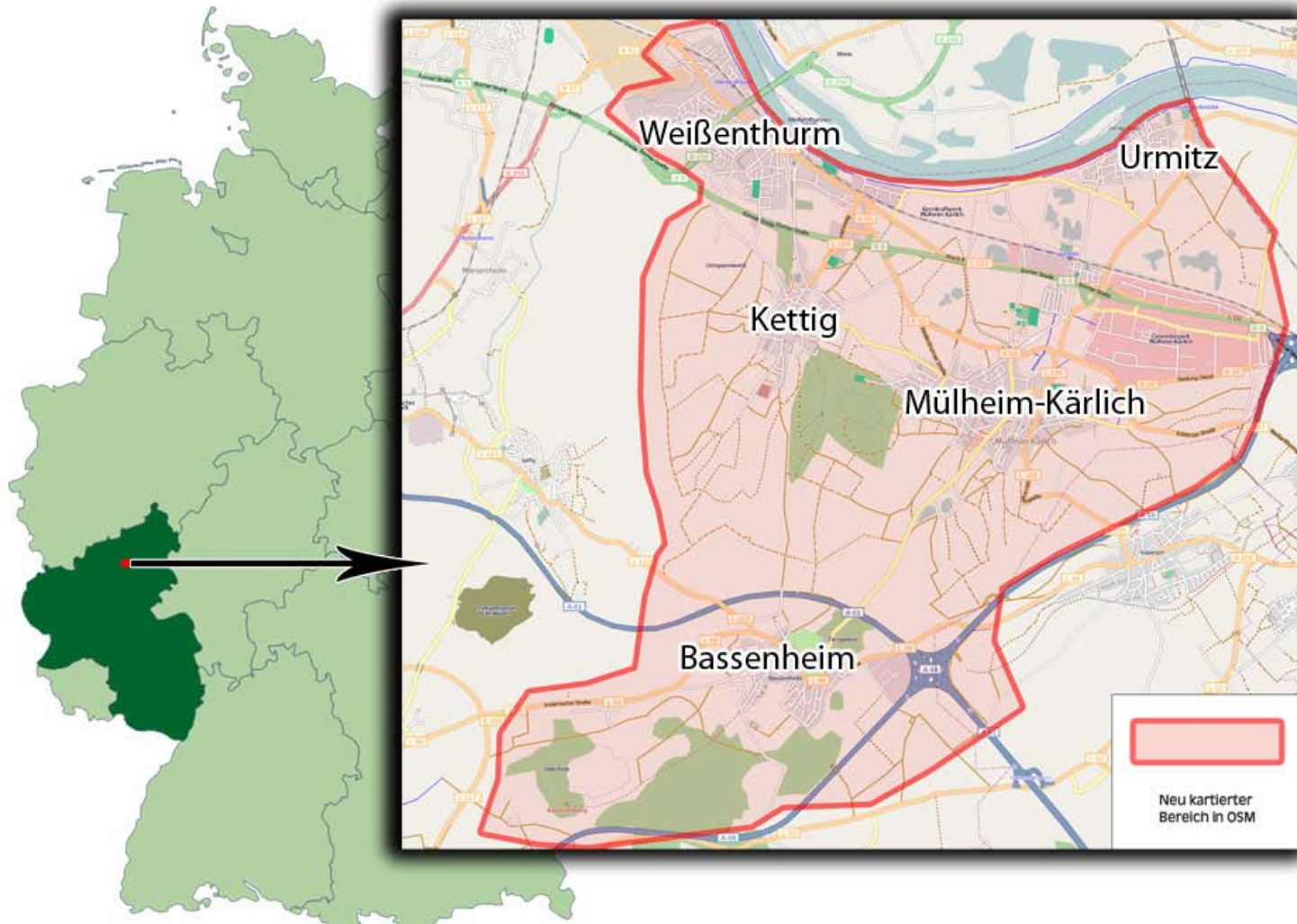
Mapnik

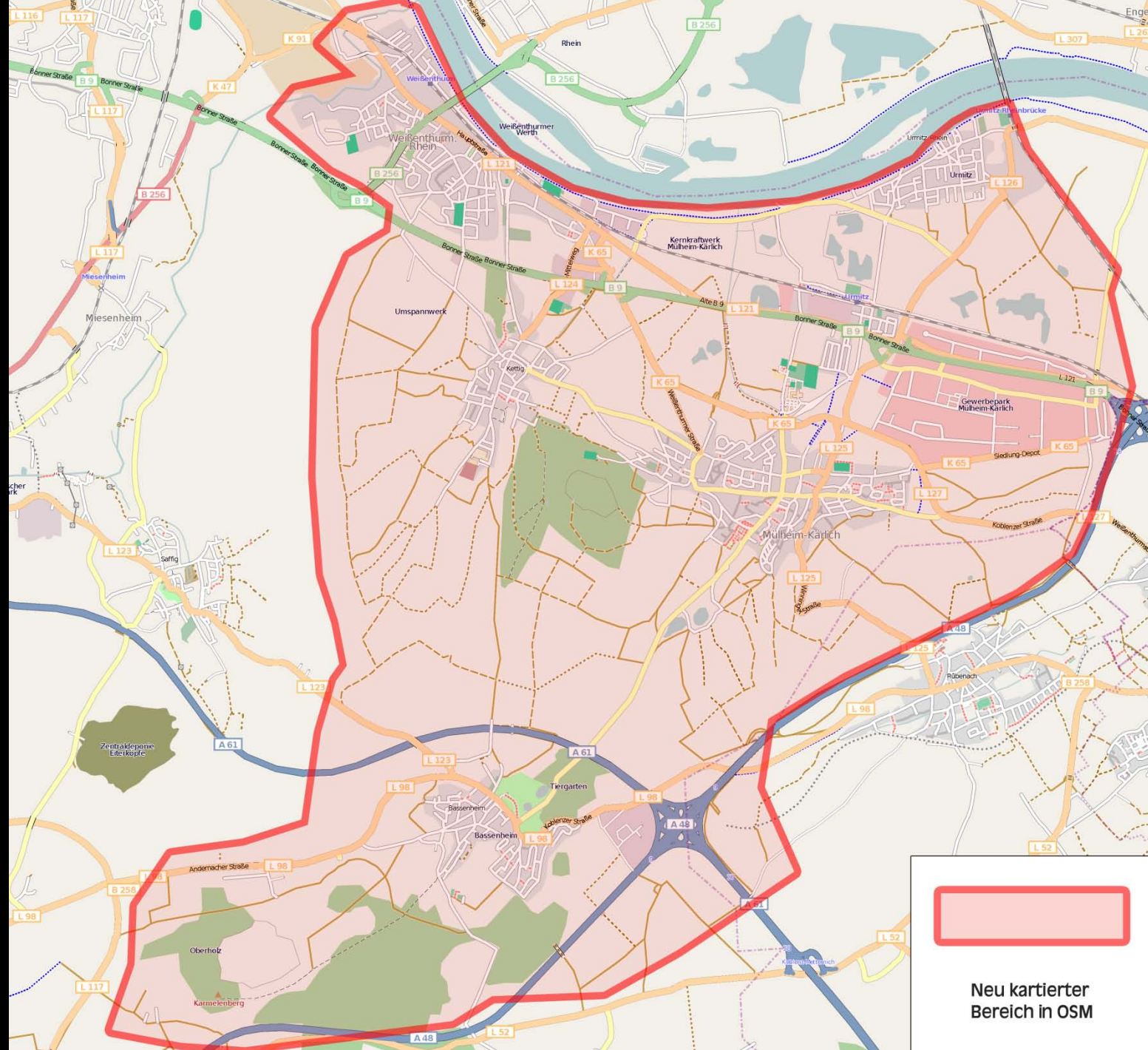


Osmarender



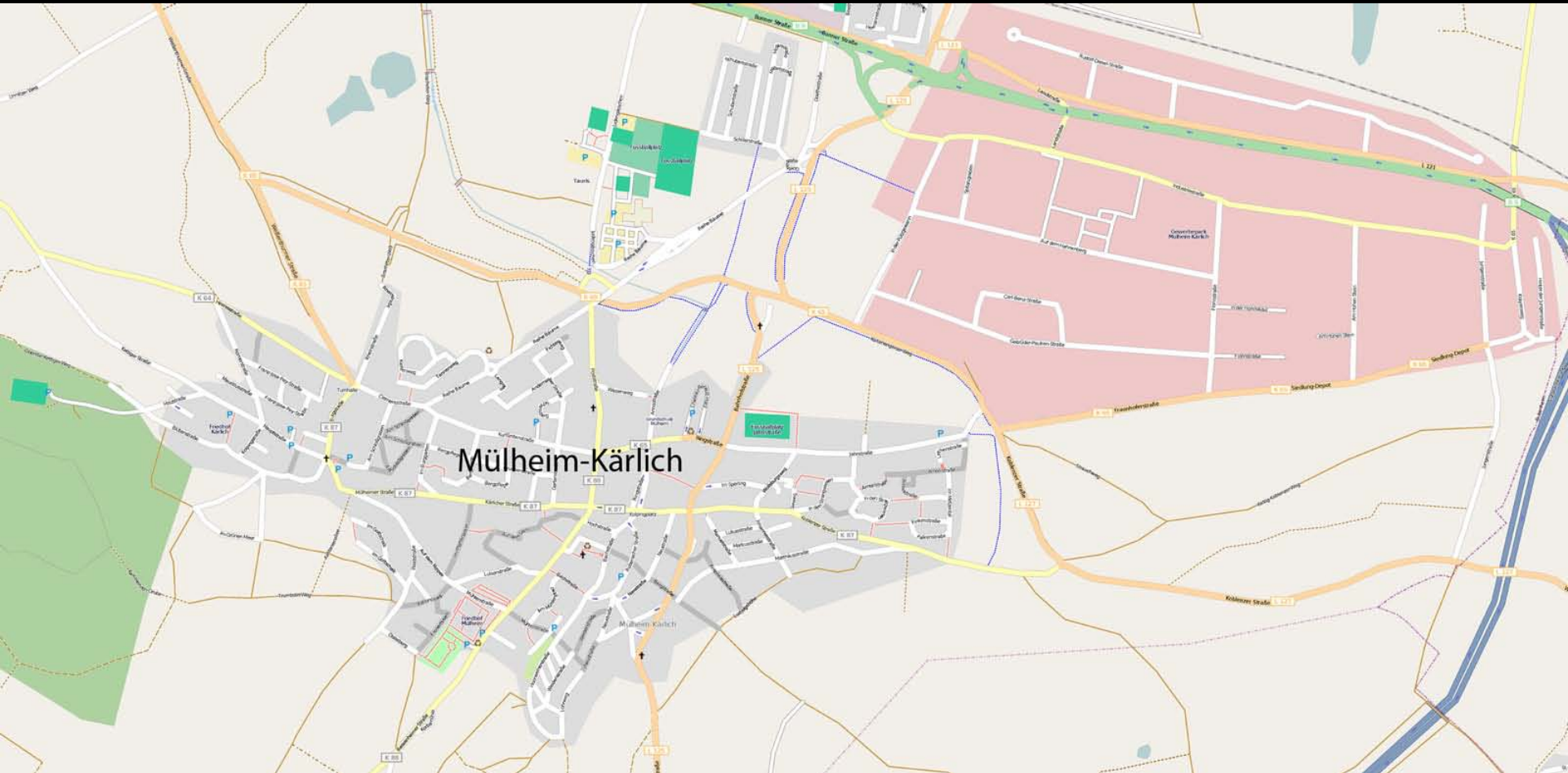
# OSM-Mapping in der Praxis





  
Neu kartierter  
Bereich in OSM

# OSM-Mapping in der Praxis



# OSM-Mapping in der Praxis

