

consulting

solutions

education

support

teamheese AG

Navigation Assistent

education

consulting

solutions

support

# Autodesk INSPIRE-Extension

Roland Heese  
Bonn, den 16.11.2010

# INSPIRE für Autodesk-Anwender

- INSPIRE-Einführung
- Veranlassung Autodesk
- Die INSPIRE-Extension
- Aufbau eigener GDI
- Lösungspakete

# Die INSPIRE-Extension

- kostenlose Zusatzmodule
- für Map 3D, Civil 3D, Topobase
- create, publish, find, bind
- Portalmodule für MapGuide
- verfügbar für Version 2011
- deutsch, englisch, französisch
- Entwicklung gemeinsam mit lat/lon
- getestet mit CSW von deegree, conterra und GeoNetwork

# Metadaten-Editor in Map

The screenshot displays the 'Metadaten-Editor' window within the 'Map' application. The main window shows the metadata for the drawing 'Abwassernetz'. The metadata is organized into sections: 'Allgemein', 'Kontakt', 'Funktionsbezeichnung', 'Kontaktinformationen', and 'Adresse'. The 'Kontakt' section is expanded, showing details for 'Kontakt 1'.

**Abwassernetz**

- [Allgemein](#)
- [Identifikationsinformationen](#)
- [Informationen zur Datenqualität](#)
- [Verteilungsinformationen](#)

**Allgemein:**

**Kontakt:**

- Verantwortlicher:
  - Name der Person: Zeichenfolge: Heese, Roland, Dipl.Ing.
  - Name der Organisation: Zeichenfolge: team heese AG
- Funktionsbezeichnung: Zeichenfolge: Vorstand
- Kontaktinformationen:
  - Kontakt:
    - Telefon:
      - Telefon: Zeichenfolge: +49-561-9328-2
      - Fax: Zeichenfolge: +49-561-9328-4
  - Adresse:
    - Adresse: Zeichenfolge: Bürgermeister-Br
    - Anschrift: Zeichenfolge: Strasse 15
    - Ort: Zeichenfolge: Kassel

**Informations zur Datenqualität**

Allgemeine Beurteilung der Qualität einer Ressource

The right-hand dialog box shows the 'Allgemein' tab of the metadata editor, with the following data:

Allgemein	
Dateikennung	
Sprache	
Zeichensatz	UTF16
Kontakt	
Kontakt 1	
Datumsstempel	
Auswahl	
Datum	2010-03-28
Name des Metadatenstandards	ISO 19139
Version des Metadatenstandards	2007

# Transformation nach ISO / INSPIRE

Transform to INSPIRE

File Selection:  
P:\Entwicklung\CSW\Testdaten FileBinding\Input\Gruen\_Inspire.xml

Add metadata

Mail adress: mail@example.com

Topic category: geoscientificInformation

Default keyword:  
faming  
biota  
boundaries  
climatologyMeteorology-  
Atmosphere  
economy  
elevation  
environment  
geoscientificInformation  
health  
imageryBaseMapsEarthCover  
intelligenceMilitary  
inlandWaters  
location  
oceans  
planningCadastre  
society  
structure

# Publish (Insert)

**Insert metadata**

File selection:  
Y:\PROJEKTDATEN\Entwicklung\

Select catalogue server

# Find

Delete

Search Delete

Free Text:

Catalog Server(s):

- <http://172.16.2.70:8080/deegree-csw/services>
- <http://demo.deegree.org/deegree-csw/services>
- <http://ows.provinciatreviso.it/geonetwork/srv/it/csw>

Temporal Extent:

Keywords:

Bounding Box:

x min:

y min:

x max:

y max:

# Find

Delete

Search Delete

Brief Results

**Title:** NW\_30-05-03\_04 (1)  
*Luftbilder Stadt Ingolstadt*

Show

**Keywords:** Geographisch kodierte Daten.

**Title:** Grundstücke  
*Grundstücke Stadt Ingolstadt*

**Keywords:** Geographisch kodierte Daten.

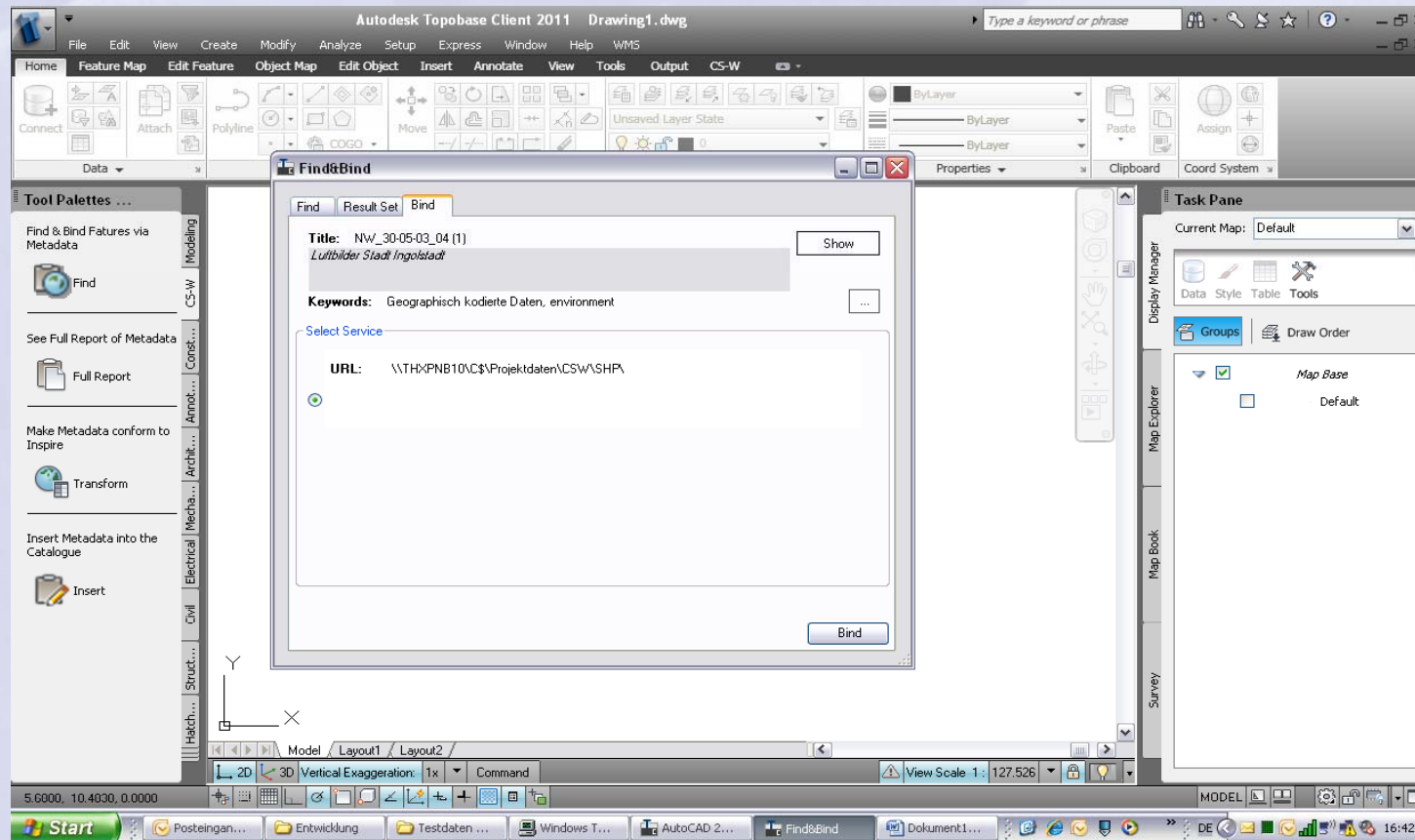
FullReportForm

Document View Plain XML

```
<?xml version="1.0" encoding="UTF-8" ?>
- <csw:GetRecordByIdResponse xmlns:csw="http://www.opengis.net/cat/csw/2.0.2">
- <gmd:MD_Metadata xmlns:gmd="http://www.isotc211.org/2005/gmd">
- <gmd:fileIdentifier>
  <gco:CharacterString xmlns:gco="http://www.isotc211.org/2005/gco">{85855BBB-F341-47f7-91D1-
  F81EAEB08026}</gco:CharacterString>
</gmd:fileIdentifier>
- <gmd:language>
  <gco:CharacterString xmlns:gco="http://www.isotc211.org/2005/gco" />
</gmd:language>
- <gmd:characterSet>
  <gmd:MD_CharacterSetCode codeList="MD_CharacterSetCode" codeListValue="utf8" />
</gmd:characterSet>
- <gmd:hierarchyLevel>
  <gmd:MD_ScopeCode codeList="http://www.isotc211.org/2005/resources/codeList.xml#MD_ScopeCode"
  codeListValue="dataset" />
</gmd:hierarchyLevel>
- <gmd:contact>
- <gmd:CI_ResponsibleParty>
  - <gmd:individualName>
    <gco:CharacterString xmlns:gco="http://www.isotc211.org/2005/gco">Michael</gco:CharacterString>
    </gmd:individualName>
  - <gmd:organisationName>
    <gco:CharacterString xmlns:gco="http://www.isotc211.org/2005/gco">Stadt
    Ingolstadt</gco:CharacterString>
    </gmd:organisationName>
  - <gmd:contactInfo>
```

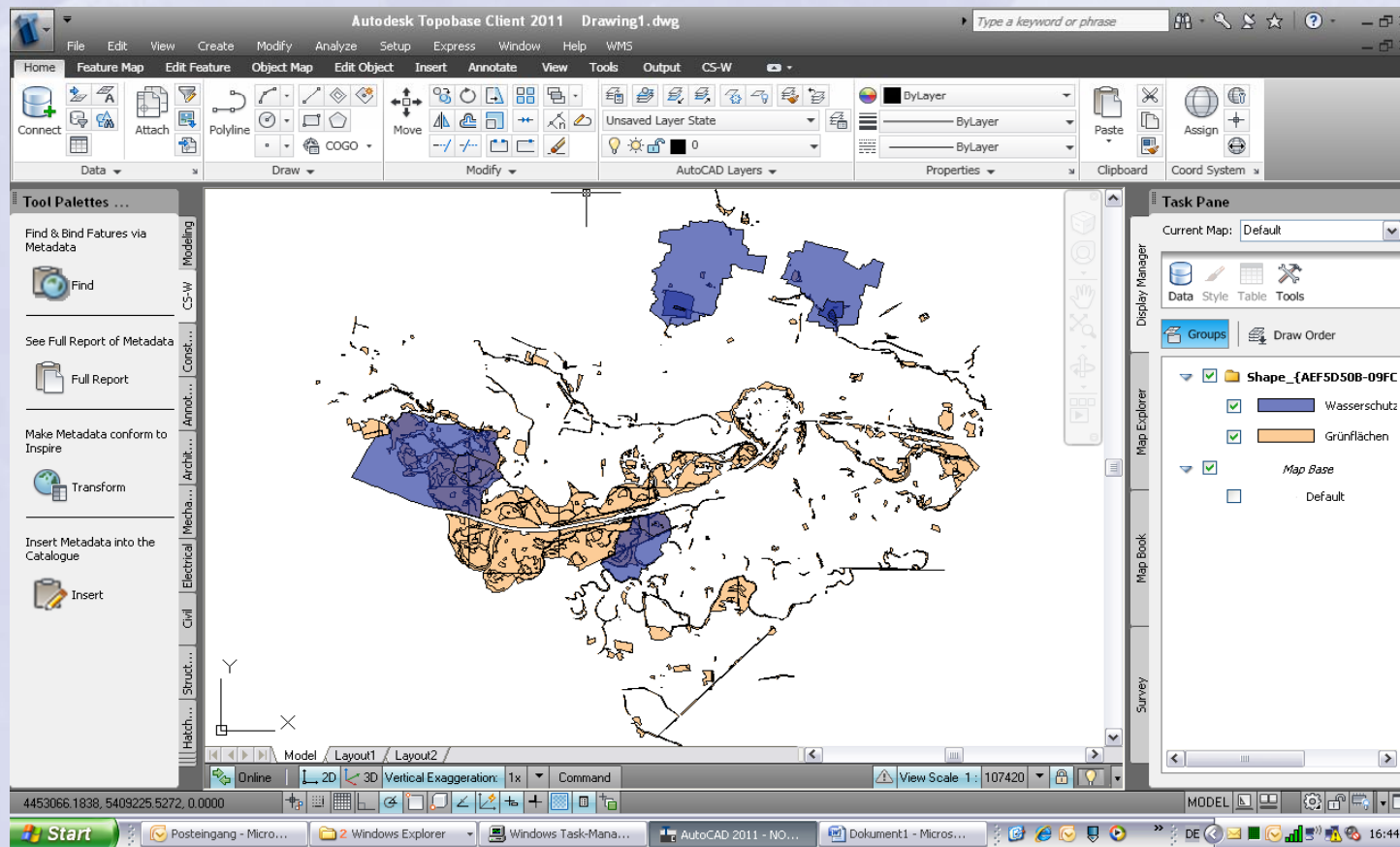
Close

# Bind



- WMS, WFS, SHP, SDF, TIF, DWG, DGN, etc. (> 200 Formate über FDO)

# Bind



Navigation Assistant

education

consulting

solutions

support

- WMS, WFS, SHP, SDF, TIF, DWG, DGN, etc. (> 200 Formate über FDO)

consulting

solutions

education

support



Navigation Assistent

education

consulting

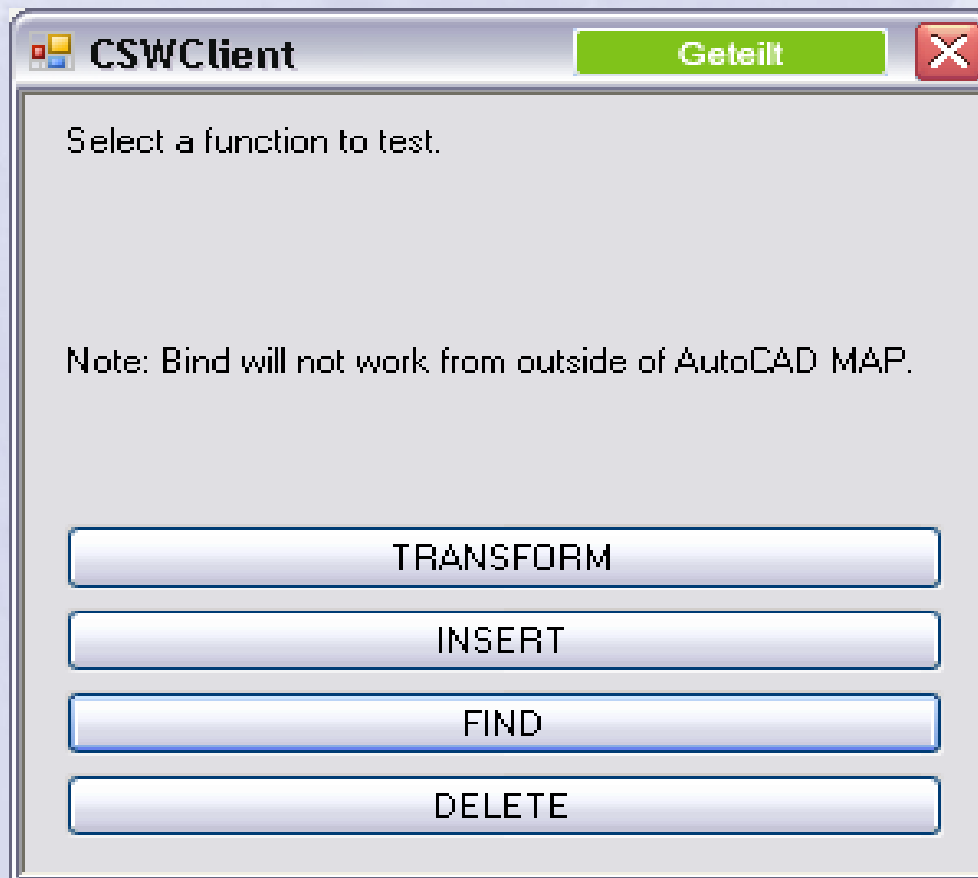
solutions

support

# LIVE-Demo find und bind



## Delete / Update (standalone)



# Find und Bind in MapGuide

GEO-isy pro 2009 - Mozilla Firefox

http://localhost/mapguide2009/GeoISY09/default.aspx

GEO-isy pro

Layer

- Liegenschaften
- Kanal
- Wasser
- Luftbilder
- BPlan
- EWO
- Baum
- Dauendenkmal
- Spielplatz
- Grünanlagen
- Beleuchtung
- Deponie
- Solarpark

WebMapServices

Fluesse

Service hinzufügen ...

WebMapService

Vordefinierte WMS

Wählen Sie WMS und Layer aus.

Katalog

MIS Hessen

WMS

BIN - Schutzgebiete

Layer

Bitte auswählen

Bitte auswählen

Landschaftsschutzgebiete

Naturparke

Biosphaerenreservate

Vogelschutzgebiete

Flora-Fauna-Habitat-Gebiete

Naturschutzgebiete

Nationalparke

URL

Hinzufügen

X: 3536422,814360, Y: 5689847,155798 (Meter) 0 Objekte ausgewählt 1: 19

Fertig

WMS and Layer selection

# Find und Bind in MapGuide

GEO-ISY pro 2010 - Windows Internet Explorer

http://localhost/mapguide2010/GeoISY2010/default.aspx

Administrator angemeldet seit 14:04

GEO-ISY pro

Layer

- Kartenbasis
- Kataster
  - Topographie
  - Polit. Grenzen
  - Flurstücke

WebMapServices

- Dezember
- [Service hinzufügen ...](#)

WebMapService

Vordefinierte WMS

Wählen Sie WMS und Layer aus.

Katalog

MIS Hessen

WMS

DWD - Niederschläge BRD, 2006

Layer

Dezember

Hinzufügen

Neuer WMS

Geben Sie die entsprechende URL ein.

Name

URL

Hinzufügen

X: 3522430,705743, Y: 5674787,485469 (Meter)

0 Objekte ausgewählt

1: 133788

14,12 x 12,43 (mi)

Powered by MapGuide

Fertig

Lokales Intranet

**Selected layer**

## Aufbau einer lokalen GDI

- Pilotprojekt Stadt Limburg
- Clients: Map 3D, Civil 3D, Topobase, MapGuide
- CSW: deegree 3
- deegree-Katalogmanager

Navigation Assistent

education

consulting

solutions

support

## Starterpakete

- Nur Autodesk-Clients: 1 Tag Einrichtung und Schulung
- Autodesk.Clients + GDI: 3 Tage Einrichtung und Schulung
- Individuelle Beratung und Lösungsentwicklung
- Hosting von Katalogserver und Katalogmanager

Navigation Assistent

education

consulting

solutions

support

## Wer ist team heese AG?

- ESRI-Lösungspartner von 1995-2005
- Autodesk-Partner seit 1992
- Lösungsanbieter  
Kundenbetreuung IM-Management und GIS
- Lösungsentwickler  
ALKIS-Konverter, ALKIS DM, Country kits
- Consulting Services Partner  
INSPIRE -> CSW-Client für Topobase und Map

DVAR Gold

ADN

CSP

Navigation Assistent

education

consulting

solutions

support

consulting

solutions

education

support

teamheese AG

Navigation Assistent

education

consulting

solutions

support

**FRAGEN ??**